



**STAS**  
picture hanging systems

# STAS multirail accessoires





# STAS multirail accessoires

Stel stapsgewijs je STAS multirail systeem samen. In deze brochure vind je alle railtypen, armaturen, spotjes, adapters, haken en koorden op een rij.

<b>Stap 1: multirail kiezen</b>	<b>3</b>
<b>Stap 2: armatuur kiezen</b> <ul style="list-style-type: none"><li>• armatuur "classic"</li><li>• armatuur "sirius"</li></ul>	<b>4</b> <ul style="list-style-type: none"><li>• armatuur "signo"</li></ul>
<b>Stap 3: spot kiezen</b> <ul style="list-style-type: none"><li>• led spot 3,5 W 27°</li><li>• led spot 3,5 W 95°</li><li>• powerled 4 W mat</li></ul>	<b>5</b>
<b>Stap 4: adapter kiezen</b>	<b>6</b>
<b>Stap 5: haken en koorden kiezen</b>	<b>7</b>
<b>STAS montage instructies armaturen</b>	<b>8</b>

Voor montage instructies van het multirail systeem: [www.stasgroup.nl/documentatie.html](http://www.stasgroup.nl/documentatie.html)

De STAS multirail systemen zijn schilderijrails met geïntegreerde 12 V spanningsdraden (laagspanning). Zo kun je op elke plek in de rail een verlichtingsarmatuur klikken om je wanddecoratie stijlvol uit te lichten.

STAS biedt vijf railtypen:

#### Multirail voor wanden:

##### STAS multirail

De klassieke, gepatenteerde 12 V verlichtingsrail.

##### STAS multirail crown

De multirail crown verdwijnt achter een sierlijst of ornamentlijst naar keuze.

##### STAS multirail max

De multirail max sluit naadloos aan tegen het plafond dankzij de extra flens.

#### Multirail voor plafonds:

##### STAS multirail flat

De multirail flat is vrijwel onzichtbaar weg te werken in stucwerk of achter een platte sierlijst.

##### STAS u-rail multi

De u-rail multi wordt op de houten kantlat van een systeemplafond gemonteerd.

## STAP 1: multirail kiezen

#### STAS multirail systeem



**STAS multirail wit**  
VH10150 150 cm  
VH10200 200 cm  
VH10300 300 cm



**STAS multirail alu**  
VH30150 150 cm  
VH30200 200 cm  
VH30300 300 cm

#### STAS multirail

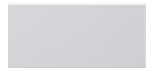
##### bijpassende montage accessoires

VE10200 STAS multirail eindkap wit  
VE30200 STAS multirail eindkap alu  
VD10400 STAS multirail hoekkap wit  
VD30400 STAS multirail hoekkap alu

RD40100 STAS rail clip (metaal, 3 per m<sup>1</sup>)  
RD40200 STAS rail connector  
SR30600 STAS schroef torx  
SR50700 STAS plug

VF50200 STAS multirail conductor 12 V recht  
VF50100 STAS multirail conductor 12 V hoek

#### STAS multirail max systeem



**STAS multirail max wit**  
VC10420 200 cm  
VC10430 300 cm



**STAS multirail max alu**  
VC30420 200 cm  
VC30430 300 cm

#### STAS multirail max

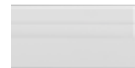
##### bijpassende montage accessoires

VE10400 STAS multirail max eindkap wit  
VE30400 STAS multirail max eindkap alu  
VD20500 STAS multirail max hoekverbinder wit  
VD30500 STAS multirail max hoekverbinder alu

RD40100 STAS rail clip (metaal, 3 per m<sup>1</sup>)  
RD40200 STAS rail connector  
SR30600 STAS schroef torx  
SR50700 STAS plug

VF50200 STAS multirail conductor 12 V recht  
VF50100 STAS multirail conductor 12 V hoek

#### STAS multirail crown systeem



**STAS multirail crown wit**  
RC10420 200 cm  
RC10430 300 cm

#### STAS multirail crown

##### bijpassende montage accessoires

VRD2050 STAS multirail crown hoekverbinder wit  
RD20400 STAS multirail crown railverbinder  
SJ10200 STAS multirail crown schroef  
SR50700 STAS plug

VF50200 STAS multirail conductor 12 V recht  
VF50100 STAS multirail conductor 12 V hoek

#### STAS multirail flat systeem



**STAS multirail flat wit**  
RC10520 200 cm  
RC10530 300 cm  
(4 gaten per m<sup>2</sup>)

#### STAS multirail flat

##### bijpassende montage accessoires

RD20500 STAS multirail flat hoekverbinder wit  
RD20400 STAS multirail flat railverbinder  
SJ10200 STAS multirail flat schroef  
SR50700 STAS plug

VF50200 STAS multirail conductor 12 V recht  
VF50100 STAS multirail conductor 12 V hoek

#### STAS u-rail multi systeem



**STAS u-rail multi wit**  
VP10200 200 cm  
VP10300 300 cm  
(8 gaten per m<sup>2</sup>)



**STAS u-rail multi alu**  
VP30200 200 cm  
VP30300 300 cm  
(8 gaten per m<sup>2</sup>)



#### STAS u-rail multi zwart

VP20200 200 cm  
VP20300 300 cm  
(8 gaten per m<sup>2</sup>)

#### STAS u-rail multi

##### bijpassende montage accessoires

SP10100 STAS u-rail schroef wit  
SP20100 STAS u-rail schroef zwart  
SP30100 STAS u-rail schroef alu

VF50200 STAS u-rail multi conductor 12 V recht  
VF50100 STAS u-rail multi conductor 12 V hoek

De STAS armaturen klik je eenvoudig in je STAS multirail. Alle armaturen passen op alle STAS multirail systemen.

### Hoe te kiezen

- Hoe groter de afstand tussen lampje en muur, des te groter het kunstwerk dat belicht kan worden. Kies dus een lang armatuur voor het uitlichten van een groot kunstwerk.
- Wanneer je muur 270 cm of hoger is, adviseren wij om een armatuur van 70 cm te kiezen.

### Afstellen

Afstellen van de armaturen is niet nodig. Prik een lampje in het armatuur en je bent klaar. Alle armaturen hebben een flexibel gedeelte waarmee je kleine aanpassingen kunt verrichten in de richting van de lichtbundel.

### Garantie

De garantie op al onze armaturen is 1 jaar.

## STAP 2: armatuur kiezen

### STAS classic armatuur

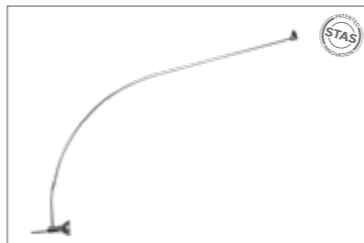


Lengtes: 50 cm en 70 cm  
Kleuren: wit en chroom

### STAS multirail classic armaturen

- VA10500 STAS multirail armatuur classic wit 50 cm
- VA10700 STAS multirail armatuur classic wit 70 cm
- VA30500 STAS multirail armatuur classic chroom 50 cm
- VA30700 STAS multirail armatuur classic chroom 70 cm

### STAS signo armatuur



Lengtes: 70 cm  
Kleuren: chroom

### STAS multirail signo armaturen

- VA30770 STAS multirail armatuur signo chroom 70 cm

### STAS sirius armatuur



Lengtes: 40, 50 en 65 cm  
Kleuren: chroom

### STAS multirail sirius armaturen

- VA30365 STAS multirail armatuur sirius chroom 40 cm
- VA30465 STAS multirail armatuur sirius chroom 50 cm
- VA30665 STAS multirail armatuur sirius chroom 65 cm

VA30500 classic 50 cm



VA30700 classic 70 cm



VA30770 signo 70 cm



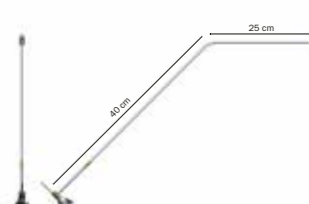
VA30365 sirius 40 cm



VA30465 sirius 50 cm



VA30665 sirius 65 cm



Elke STAS spot past op elk armatuur.

Baseer je keuze bijvoorbeeld op het verlichtingstype, de lichtbundel of de lichtkleur.

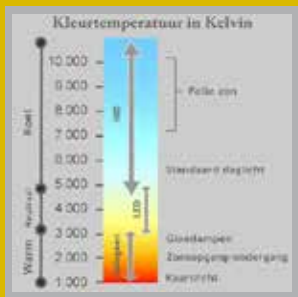
### Led of halogeen?

Ledverlichting is energiezuinig, heeft een lange levensduur en brengt geen infraroodstraling voort.

Halogeenverlichting heeft een grotere lichtsterkte en een warmere lichtkleur. Het nadeel van halogeen is de relatief grote warmte uitstraling. Op termijn kan dit de kleuren van je kunstwerk beïnvloeden.

### Mat of helder glas?

Een heldere lens creëert een strakke, relatief scherpe lichtbundel. Een gematteerde lens creëert een diffuse, zacht gespreide lichtbundel die daardoor wat breder uitwaaiert.



## STAP 3: spot kiezen

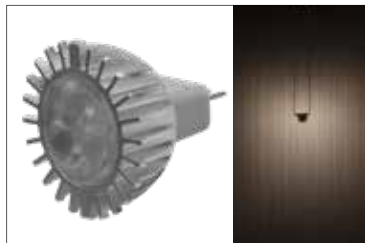
### STAS led spot 3,5 W / 27°



Heeft een smalle lichtbundel geschikt voor kleine schilderijen.

	VL10200
<b>Vermogen</b>	3,5 W
<b>Output equivalent</b>	20 W
<b>Max. verbruik</b>	3,5 W
<b>Lichtsterkte</b>	200 lm
<b>Infraroodstraling</b>	geen
<b>Lichtkleur</b>	warm wit
<b>Kleurtemperatuur</b>	2700 K
<b>Lichtbundel</b>	standaard - diffuus
<b>Lichthoek</b>	27°
<b>Lampvoet</b>	MR11-GU4.0
<b>Schokgevoeligheid</b>	laag
<b>Branduren</b>	40.000
<b>Energieklasse</b>	A+

### STAS led spot 3,5 W / 95°



Heeft een brede lichtbundel die grote kunstwerken kan beschilderen.

	VL10900
<b>Vermogen</b>	3,5 W
<b>Output equivalent</b>	20 W
<b>Max. verbruik</b>	3,5 W
<b>Lichtsterkte</b>	200 lm
<b>Infraroodstraling</b>	geen
<b>Lichtkleur</b>	warm wit
<b>Kleurtemperatuur</b>	2700 K
<b>Lichtbundel</b>	standaard - diffuus
<b>Lichthoek</b>	95°
<b>Lampvoet</b>	MR11-GU4.0
<b>Schokgevoeligheid</b>	laag
<b>Branduren</b>	40.000
<b>Energieklasse</b>	A+

### STAS powered 4 W mat



Voorzien van een gesloten behuizing zonder licht-doorlating aan de achterkant.

	VL10700
<b>Vermogen</b>	< 4 W
<b>Output equivalent</b>	20 W
<b>Max. verbruik</b>	3,4 W
<b>Lichtsterkte</b>	170 lm
<b>Infraroodstraling</b>	geen
<b>Lichtkleur</b>	neutraal wit
<b>Kleurtemperatuur</b>	3000 K
<b>Lichtbundel</b>	standaard - diffuus
<b>Lichthoek</b>	30°
<b>Lampvoet</b>	MR11-GU4.0
<b>Schokgevoeligheid</b>	laag
<b>Branduren</b>	20.000
<b>Energieklasse</b>	A+

STAS biedt 3 verschillende adapters.

De keuze van je adapter hangt af van 3 factoren:

1. het type spotje dat je gaat gebruiken (led of halogeen)
2. het aantal spotjes dat je wilt installeren
3. het aantal meters rail dat je wilt ophangen

### Meerdere adapters gebruiken

Als je meer dan de hiernaast aangegeven meters of lampjes wilt gebruiken, dan is het nodig om meerdere adapters te gebruiken.

### LET OP:

Creëer in dat geval onafhankelijke circuits! Adapters mogen nooit direct of indirect met elkaar verbonden worden. Verbind dus NOOIT twee rails die elk aangesloten zijn op een andere adapter! Je kunt alleen rails verbinden die samen één adapter delen.

### Verlichting dimmen

De huidige STAS adapters zijn nog niet dimbaar. We raden je met klem af om zelf een schakelaar of dimmer op het systeem aan te sluiten. Alle garantie op je systeem vervalt in dat geval.

## STAP 4: adapter kiezen

Adapter 18 W



Adapter 36 W



Adapter 84 W



Adapter 96 W



### Maximum aantal spotjes te gebruiken

		Led 3,5 W	Led 4 W	Led 5 W	Halogeen
<b>VT20500</b>	Adapter 18 W	4	3	-	-
<b>VT20036</b>	Adapter 36 W	8	7	6	-
<b>VT20084</b>	Adapter 84 W	20	17	14	3
<b>VT20300</b>	Adapter 96 W	25	20	4	4
	maximaal aantal meters met één adapter	16	16	8	8

### Productinformatie

STAS adapters				
	VT20500 STAS multirail adapter 18W	VT20036 STAS multirail adapter 36W	VT20084 STAS multirail adapter 84W	VT20300 STAS multirail adapter 96W
<b>Input Voltage</b>	AC100-240V ~ 50/60Hz 0.7A	100-240VAC 50/60Hz	100-240VAC 50/60Hz	AC100-240V ~ 50/60Hz 2A
<b>Output Voltage</b>	DC 12V == 1.5A	12V DC 3A	12V DC 7A	DC 12V == 8A
<b>Ampère</b>	1.5A	3A	7A	8A
<b>Afmetingen (LxHxB)</b>	75 x 86 x 36 mm	105 x 45 x 28.5mm	155 x 60 x 37mm	149 x 38 x 65 mm
<b>Gewicht</b>	180 gram	220gr	490gr	600 gram
<b>Aansluiting</b>	input plug (EU) output kabel 3 meter	input plug (EU) (US) output kabel 3 meter	input plug (EU) (US) output kabel 3 meter	input kabel (EU) 1.5 meter output kabel 3 meter
<b>Kwaliteitslabel</b>	CE   GS TÜV   WEEE	UL   CE   EMC   RoHS   REACH	UL   CE   EMC   RoHS   REACH	UL CE   GS TÜV   WEEE

# STAP 5: haken en koorden kiezen

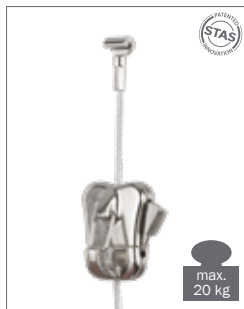
**STAS smartspring aan  
STAS cobra +  
perlon koord**



**STAS zipper of zipper pro  
aan STAS cobra +  
perlon koord**



**STAS zipper of zipper pro  
aan STAS cobra +  
staalkabel**



**STAS zipper of zipper pro  
aan STAS cobra +  
staalkabel (zwart of wit)**



**STAS zipper pro**



NB: de STAS zipper pro kan op dezelfde manier worden toegepast als de STAS zipper.

De allerlaatste stap is het ophangen van je wanddecoratie. Daarvoor heb je haken en koorden nodig.

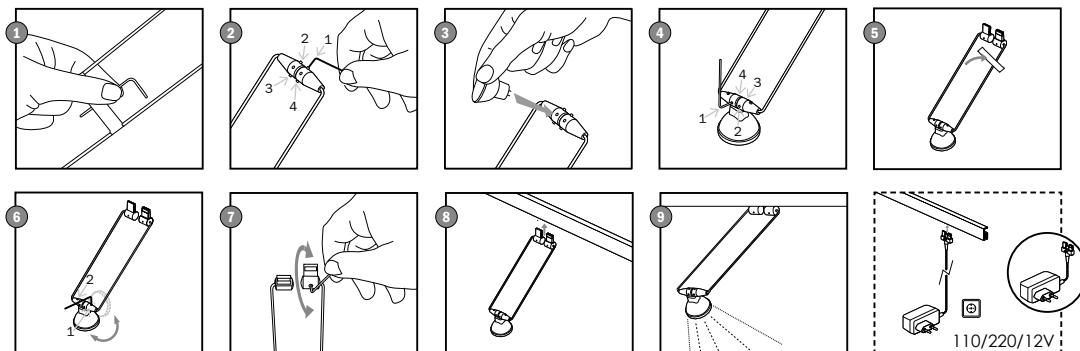
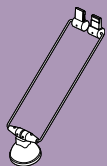
Let bij je keuze voor haken en koorden op 2 dingen:

1. het gewicht dat je wilt ophangen
2. de look die je het meest aanspreekt

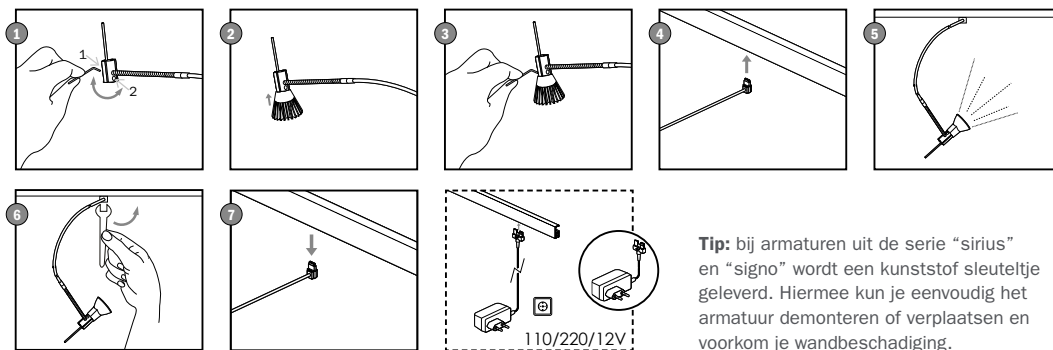
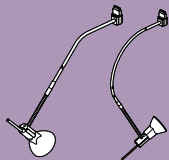
Je kunt kiezen uit vier combinaties. Deze hebben we hiernaast voor je op een rijtje gezet.

# STAS montage instructies armaturen

STAS classic armatuur



STAS signo + sirius armatuur



**Tip:** bij armaturen uit de serie "sirius" en "signo" wordt een kunststof sleuteltje geleverd. Hiermee kun je eenvoudig het armatuur demonteren of verplaatsen en voorkom je wandbeschadiging.